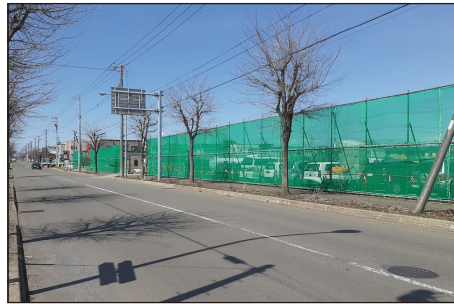


# ウィズランド大麻新町

江別市大麻新町に全41区画の大型分譲地が誕生します



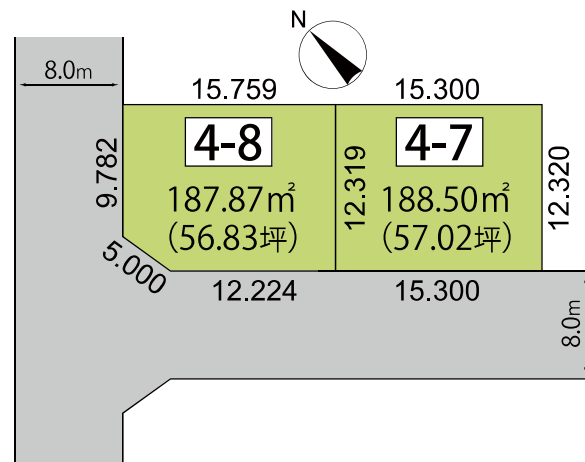
前面道路11丁目通より撮影



前面道路1番通より撮影



南西向き陽当たり良好  
宅地内道路はゆとりの8m



## Life Information

ファミリーマート 大麻新町店	290m
きみのいえ家庭的保育園	270m
ホクレンショップ 大麻北町店	750m
ツルハドラッグ 大麻中央店	600m
ウルトラ内科小児科クリニック	350m
ひよどり公園	160m

# 売土地

## 住宅用地

JR函館本線「大麻」駅

土地面積	187.87㎡ (56.83坪) ~188.50㎡ (57.02坪)	ほかに 私道面積	
価格	<b>4-7:1,209.7</b> <b>4-8:1,242.6</b> 万円	3.3㎡ 単価	万円

物件所在地	江別市大麻新町25番2ほか		
交通	JR函館本線「大麻」バス乗車7分 JR北海道バス「大麻11丁目」徒歩5分		
土地権利	所有権	地目	宅地
都市計画	市街化区域	用途地域	1種低層
建ぺい率	40%	容積率	60%
法令上の制限			
引渡条件			
現況	造成中	引渡日	令和3年9月末予定
接道状況	北西側、南西側公道8.0mに接道		
設備	電力供給あり、公営水道、公共下水		
備考	建築条件付き 大麻泉小学校 200m (徒歩3分) 大麻東中学校 1.3km (徒歩17分)		



北海道知事免許 胆振(9)第647号  
**住研ハウス株式会社**  
札幌支店

〒004-0053 札幌市厚別区厚別中央3条1丁目12番28号  
**TEL 011-807-9111** FAX 011-807-9110  
<https://jukenhouse.co.jp>



■取引態様	■手数料	■情報公開日
代理	仲介手数料不要	2021.4.20

物件番号 \_\_\_\_\_